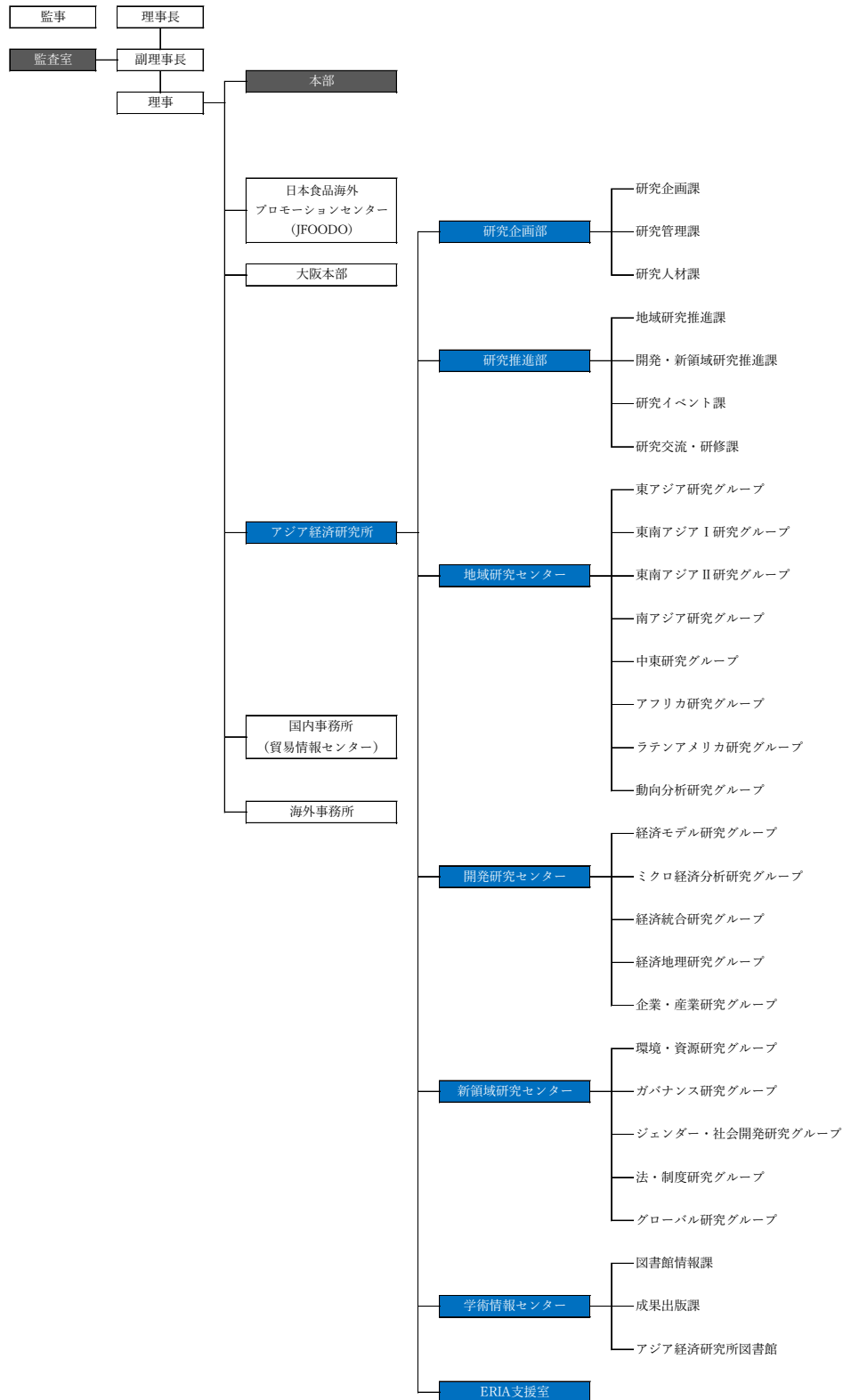


## IX. 組織

### 1. 組織図



## 2. 財政

アジア経済研究所の財政は、事業運営のために国から交付される運営費交付金及び自己収入等により運営されている。2024年度当初実行予算は、次のとおりである。

(単位：千円)

| 区 分            | 金 額            |
|----------------|----------------|
| <b>《収 入》</b>   | <b>928,333</b> |
| 運営費交付金（本体経費）   | 721,734        |
| 運営費交付金（政策経費）   | 42,229         |
| 受益者負担          | 6,168          |
| 対外経済政策推進事業費補助金 | 112,702        |
| 業務収入           | 20,850         |
| 科研費間接経費        | 24,650         |
| <b>《支 出》</b>   | <b>924,858</b> |
| 事業費            | 535,775        |
| 管理費            | 389,083        |

(収支差3,475千円は賛助会の収支差分)