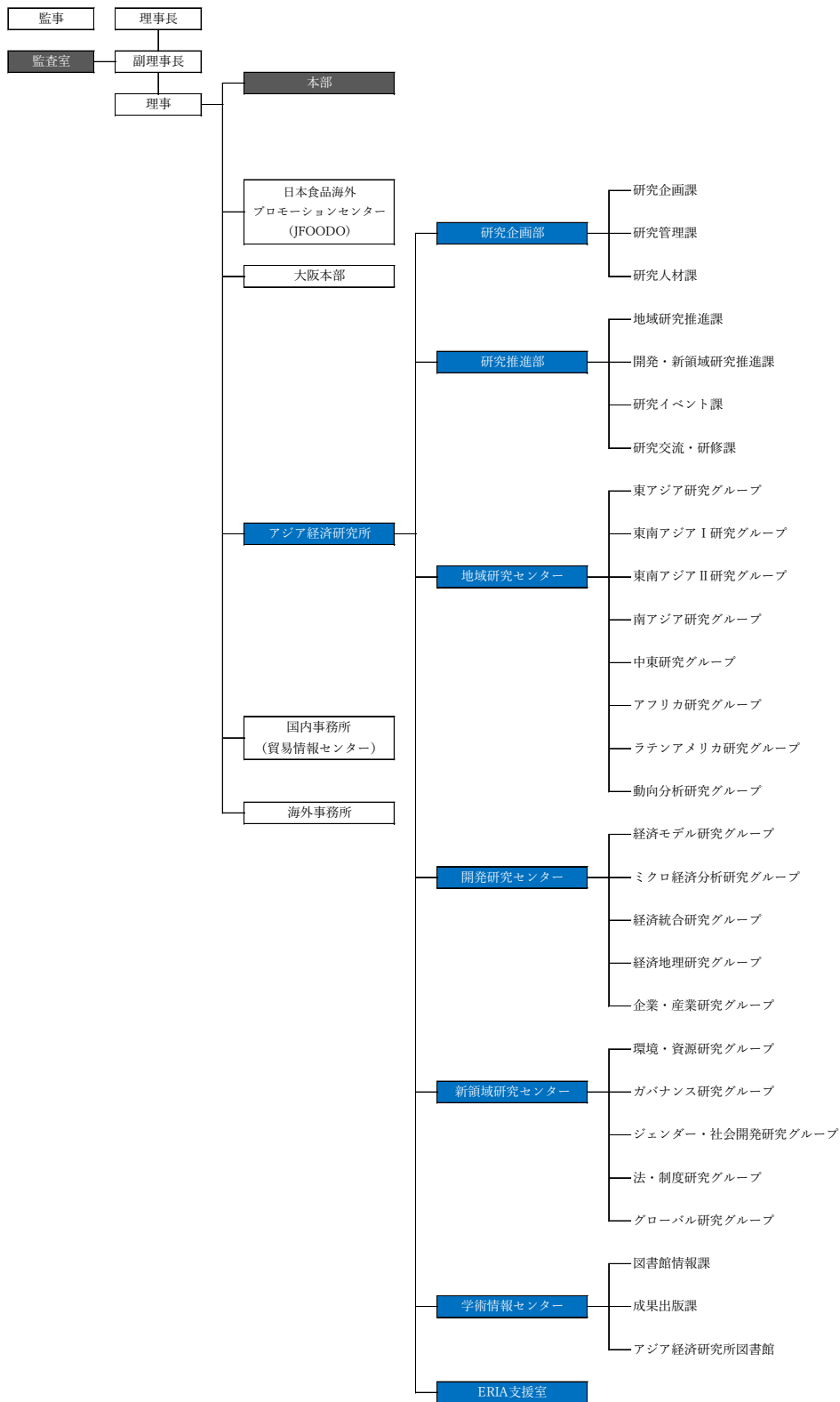


## IX. 組織

### 1. 組織図



## 2. 財政

アジア経済研究所の財政は、事業運営のために国から交付される運営費交付金及び自己収入等により運営されている。2021年度当初実行予算は、次のとおりである。

(単位：千円)

区 分	金 額
<b>《収入》</b>	<b>1,421,602</b>
運営費交付金（本体経費）	1,013,113
運営費交付金（政策経費）	141,638
受益者負担	8,128
業務収入	211,000
賛助会会費	21,900
科研費間接経費	25,823
<b>《支出》</b>	<b>1,416,602</b>
事業費	750,687
管理費	665,915