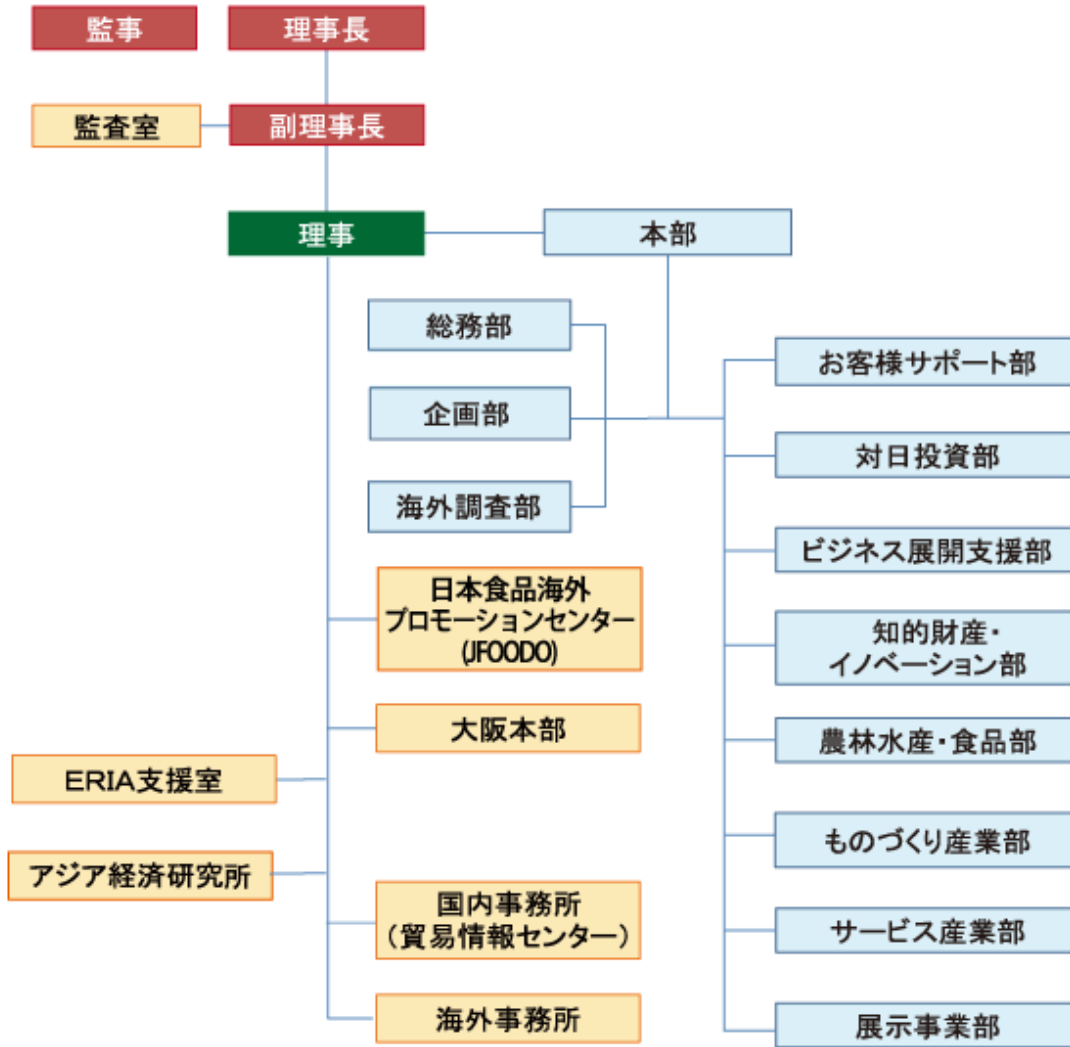


IX. 組織

1. 組織図



2. 財政

アジア経済研究所の財政は、事業運営のために国から交付される運営費交付金及び自己収入等により運営されている。2017年度当初実行予算は、次のとおりである。

(単位：千円)

区 分	金 額
《収 入》	3,433,509
運営費交付金収入	3,298,305
受 託 収 入	23,257
業 務 収 入	111,947
《支 出》	3,542,157
事業費	668,217
業務管理費	2,873,940